

# Moquetas

*Textile flooring. Design*



**RSM**

**1973**

## 1. Ambito de aplicación

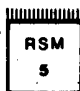



Revestimiento de suelos y escaleras en interiores, con materiales textiles a base de fibras naturales o sintéticas.

## 2. Información previa

**Arquitectónica**

Plantas y secciones por escaleras, indicando el uso a que se destina cada local o zona.

## 3. Criterio de diseño

Especificación	Símbolo	Aplicación
<b>RSM-5</b> Revestimiento de suelos con losetas de moqueta adherida-UPEC		Se colocará en locales donde se desee una fácil reposición localizada; en zonas de especial desgaste o cuando exista peligro de roturas o manchas.
<b>RSM-6</b> Revestimiento de suelos con rollos de moqueta tensada-UPEC		Se colocará en locales donde se prevean sustituciones frecuentes.
<b>RSM-7</b> Revestimiento de suelos con rollos de moqueta adherida-UPEC		Se colocará en locales donde no se prevean sustituciones frecuentes.
<b>RSM-8</b> Revestimiento de peldaños con rollos de moqueta adherida-UPEC		Se colocará en escaleras en las que no se prevean sustituciones frecuentes.

## 4. Planos de obra

**RSM-Planta**

En cada planta se representará por su símbolo, el revestimiento que deba aplicarse en los diferentes locales o zonas. Se indicará, bajo el símbolo, el UPEC mínimo exigido.

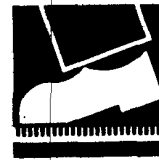
Escala

1:100

**RSM-Detalles**

Se representarán gráficamente todos los detalles para los cuales

1:20



# Moquetas

**RSM**

1973

*Textile flooring. Calculation*

## 1. Determinación del UPEC

Se adoptará para cada local, una moqueta cuya clasificación UPEC, de acuerdo con su Documento de Idoneidad Técnica, sea igual o superior en cada uno de sus índices, al determinado por la Tabla 1, según el destino y la zona del edificio donde se pretenda colocar.

**Tabla 1**

**U** Índice de resistencia al desgaste  
**P** Índice de resistencia al punzonamiento  
**E** Índice de comportamiento al agua  
**C** Índice de estabilidad frente a los agentes químicos

➔ Destino del edificio ➔ Zona del edificio ➔ UPEC

Destino del edificio	Zona del edificio	U	P	E	C
Vivienda	Salones y dormitorios	2	2	0	0
	Escaleras individuales	2	2	0	0
	Portal o vestíbulo de entrada	4	2	0	0
	Corredores	3	2	1	0
Hotel	Salones	3	2	0	0
	Dormitorios y salas de estar	2	3	0	0
	Pasillos secundarios	3	2	0	0
Oficinas	Oficinas particulares	3	2	0	0
	Oficinas colectivas	4	2	0	0
	Pasillos y descansillos	4	2	0	0
Enseñanza	Salas de educación física y gimnasios	3	3	1	0
	Dormitorios colectivos	2	3	0	0

## 2. Ejemplo

Datos		Tabla	U	P	E	C
Destino del edificio	Hotel	1	2	3	0	0
Zona	Dormitorios					

# Moquetas

Textile flooring. Construction



RSM

1973

## 1. Especificaciones

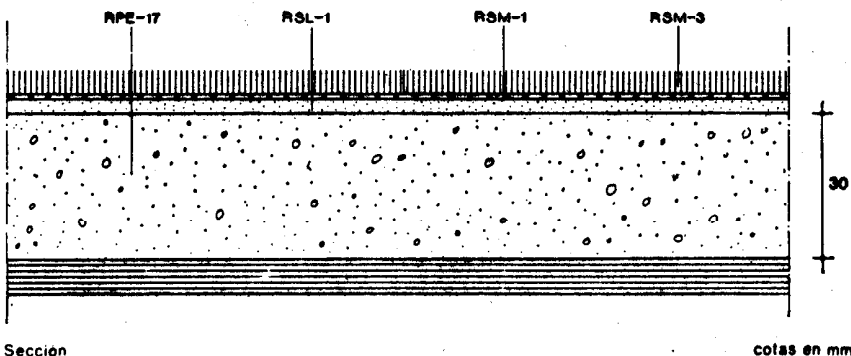
### RSM-1 Adhesivo

### RSM-2 Banda adhesiva

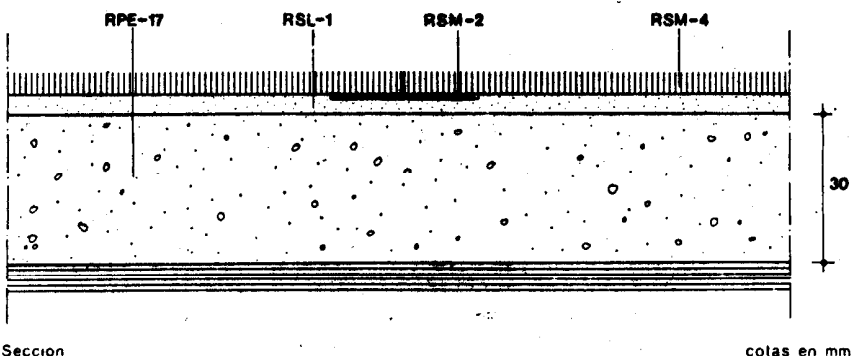
### RSM-3 Moqueta en losetas -UPEC

### RSM-4 Moqueta en rollos -UPEC

### RSM-5 Revestimiento de suelos con losetas de moqueta adherida -UPEC



### RSM-6 Revestimiento de suelos con rollos de moqueta tensada -UPEC



Se empleará el adhesivo indicado en el Documento de Idoneidad Técnica de la moqueta.

Tira o cinta de material textil impregnada por ambas caras de adhesivo. Se presentará en rollos de ancho no menor de 50 mm.

Losetas flexibles de material textil, de lado no menor de 300 mm con embalaje adecuado en el que conste la marca del fabricante y su designación según la NTE-RSM. Deberán tener concedido correspondiente Documento de Idoneidad Técnica, con la clasificación UPEC del material.

Rollos flexibles de material textil, de ancho no menor de 900 mm con embalaje adecuado en el que conste la marca del fabricante y su designación según la NTE-RSM. Deberá tener concedido el correspondiente Documento de Idoneidad Técnica, con la clasificación UPEC del material.

RPE-17 Capa de 30 mm de espesor, de mortero de cemento P-350, de dosificación 1:4, con arena de río.

No se aplicará la pasta de alisado hasta que la humedad sea inferior al 3%.

RSL-1 Pasta de alisado.

Tiempo mínimo de secado de cada capa 3 horas.

RSM-1 Adhesivo. Su aplicación mínima será de 250 g/m<sup>2</sup>. Se extenderá con espátula dentada sobre la capa de alisado y el dorso de la moqueta.

RSM-3 Moqueta en losetas. Se dispondrán las losetas con juntas a tope y sin cejas. Se limpiarán las manchas de adhesivo.

No debe pisarse durante el tiempo que indique el Documento de Idoneidad Técnica de la moqueta.

RPE-17 Capa de 30 mm de espesor, de mortero de cemento P-350, de dosificación 1:4, con arena de río.

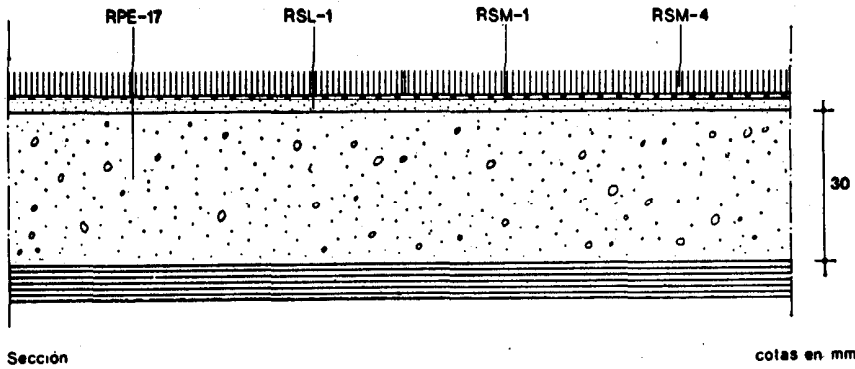
No se aplicará la pasta de alisado hasta que la humedad sea inferior al 13%.

RSL-1 Pasta de alisado. Tiempo mínimo de secado de cada capa 3 horas.

RSM-2 Banda adhesiva. Se colocará sobre la pasta de alisado a lo largo de los bordes de los rollos.

RSM-4 Moqueta en rollos. Se tensarán los rollos al aire con mordazas especiales, depositándolos después sobre la banda adhesiva de forma que las juntas queden a tope y sin cejas. La moqueta irá clavada en todo el perímetro del

**RSM-7 Revestimiento de suelos con rollos de moqueta adherida -UPEC**



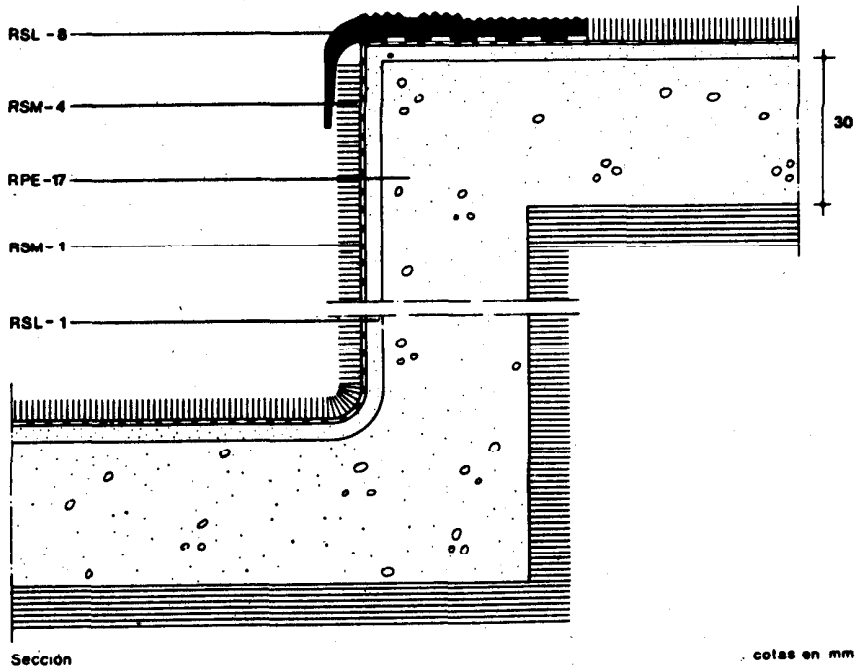
RPE-17 Capa de 30 mm de espesor, de mortero de cemento P-350, de dosificación 1:4, con arena de río.  
No se aplicará la pasta de alisado hasta que la humedad sea inferior al 3%.

RSL-1 Pasta de alisado.  
Tiempo mínimo de secado de cada capa 3 horas.

RSM-1 Adhesivo. Su aplicación mínima será de 250 g/m<sup>2</sup>. Se extenderá con espátula dentada sobre la capa de alisado y el dorso de la moqueta.

RSM-4 Moqueta en rollos. Se dispondrán los rollos de forma que las uniones entre ellos queden a tope y sin cejas. Se limpiarán las manchas de adhesivo.  
No debe pisarse durante el tiempo que indique el Documento de Idoneidad Técnica de la moqueta.

**RSM-8 Revestimiento de peldaños con rollos de moqueta adherida -UPEC**



RPE-17 Capa de 30 mm de espesor, de mortero de cemento P-350, de dosificación 1:4, con arena de río.  
No se aplicará la pasta de alisado hasta que la humedad sea inferior al 3%.

RSL-1 Pasta de alisado. Tiempo mínimo de secado de cada capa 3 horas.

RSM-1 Adhesivo. Su aplicación mínima será de 250 g/m<sup>2</sup>. Se extenderá con espátula dentada sobre la capa de alisado y el dorso de la moqueta.

RSM-4 Moqueta en rollos. Se dispondrán los rollos con sus bordes paralelos a la arista del peldaño, de forma que la unión con la cantonera en la huella queda a tope y sin cejas. Se limpiarán las manchas de adhesivo.  
No debe pisarse durante el tiempo que indique el Documento de Idoneidad Técnica de la moqueta.

RSL-8 Cantonera. Pisará sobre la moqueta en la tabica.

**2. Condiciones de seguridad en el trabajo**

**RSM-5 Revestimiento de suelos con losetas de moqueta adherida-UPEC**

Los locales de trabajo estarán ventilados e iluminados adecuadamente. Los recipientes de adhesivos y disolventes, estarán cerrados y alejados de cualquier foco de calor, fuego o chispa. Se cumplirán además, todas las disposiciones generales, que sean de aplicación de la Ordenanza General de Seguridad e Higiene en el Trabajo.

Las especificaciones RSM-6, RSM-7 y RSM-8, cumplirán iguales condiciones de seguridad en el trabajo que RSM-5.

# Moquetas

*Textile flooring. Control*

## 1. Materiales y equipos de origen industrial

Los materiales de origen industrial deberán cumplir las condiciones funcionales y de calidad fijadas en las NTE, así como las correspondientes normas y disposiciones vigentes relativas a fabricación y control industrial, o en su defecto, las normas UNE que se indican:

### Especificación

RSM- 1 Adhesivo  
RSM- 2 Banda adhesiva  
RSM- 3 Moqueta en losetas  
RSM- 4 Moqueta en rollos

### Normas UNE

Cuando el material llegue a obra con Certificado de Origen Industrial que acredite el cumplimiento de dichas condiciones, normas y disposiciones, su recepción se realizará comprobando, únicamente, sus características aparentes

## 2. Control de la ejecución

Especificación	Controles a realizar	Número de controles	Condición de no aceptación automática
<b>RSM-5 Revestimiento de suelos con losetas de moqueta adherida -UPEC</b>	Espesor de la capa de mortero	Uno cada 10 m <sup>2</sup> y un mínimo de uno por local	Espesor inferior a 25 mm o superior a 35 mm
	Planeidad de la capa de alisado en todas las direcciones, medida con regla de 2 m	Uno cada 10 m <sup>2</sup> y un mínimo de uno por local	Variaciones superiores a 5 mm
	Horizontalidad de la capa de alisado	Uno cada 10 m <sup>2</sup> y un mínimo de uno por local	Pendientes superiores al 0,5 %
	Colocación de la moqueta	Uno cada 10 m <sup>2</sup> y un mínimo de uno por local	Existencia de cejas y bolsas
<b>RSM-6 Revestimiento de suelos con rollos de moqueta tensada UPEC</b>	Espesor de la capa de mortero	Uno cada 10 m <sup>2</sup> y un mínimo de uno por local	Espesor inferior a 25 mm o superior a 35 mm
	Planeidad de la capa de alisado en todas las direcciones, medida con regla de 2 m	Uno cada 10 m <sup>2</sup> y un mínimo de uno por local	Variaciones superiores a 5 mm
	Horizontalidad de la capa de alisado	Uno cada 10 m <sup>2</sup> y un mínimo de uno por local	Pendientes superiores al 0,5 %
	Colocación de la moqueta	Uno cada 10 m <sup>2</sup> y un mínimo de uno por	Existencia de cejas y bolsas

<b>Especificación</b>	<b>Controles a realizar</b>	<b>Número de controles</b>	<b>Condición de no aceptación automática</b>
<b>RSM-7 Revestimiento de suelos con rollos de moqueta adherida -UPEC</b>	Espesor de la capa de mortero	Uno cada 10 m <sup>2</sup> y un mínimo de uno por local	Espesor inferior a 25 mm o superior a 35 mm
	Planeidad de la capa de alisado en todas las direcciones, medida con regla de 2 m	Uno cada 10 m <sup>2</sup> y un mínimo de uno por local	Variaciones superiores a 4 mm
	Horizontalidad de la capa de alisado	Uno cada 10 m <sup>2</sup> y un mínimo de uno por local	Pendientes superiores al 0,5 %
	Colocación de la moqueta	Uno cada 10 m <sup>2</sup> y un mínimo de uno por local	Existencia de cejas y bolsas
<b>RSM-8 Revestimiento de peldaños con rollos de moqueta adherida -UPEC</b>	Espesor de la capa de mortero	Uno cada 10 m <sup>2</sup> y un mínimo de uno por local	Espesor inferior a 25 mm o superior a 35 mm
	Planeidad de la capa de alisado con regla de 1 m en el sentido de la anchura	Uno por tramo de escalera	Variaciones superiores a 2 mm
	Horizontalidad de la capa de alisado	Uno por tramo de escalera	Pendientes superiores al 0,5 %
	Colocación de la moqueta	Uno por tramo de escalera	Existencia de bolsas
	Colocación de cantoneras	Inspección general	No enrasadas con el pavimento Discontinuidad en la fijación

### 3. Criterio de medición

<b>Especificación</b>	<b>Unidad de medición</b>	<b>Forma de medición</b>
<b>RSM-5 Revestimiento de suelos con losetas de moqueta adherida-UPEC</b>	m <sup>2</sup>	Superficie realmente colocada hasta el borde de la ejecución
<b>RSM-6 Revestimiento de suelos con rollos de moqueta tensada-UPEC</b>	m <sup>2</sup>	Superficie realmente colocada hasta el borde de la ejecución
<b>RSM-7 Revestimiento de suelos con rollos de moqueta adherida-UPEC</b>	m <sup>2</sup>	Superficie realmente colocada hasta el borde de la ejecución
<b>RSM-8 Revestimiento de peldaños con rollos de moqueta adherida-UPEC</b>	m <sup>1</sup>	Longitud de peldaño realmente colocada, de igual huella y tabica



# Moquetas



1973

Textile flooring. Cost

## 1. Criterio de valoración

La valoración de cada especificación se obtiene sumando los productos de los precios unitarios, correspondientes a las especificaciones recuadradas que la componen, por sus coeficientes de medición. H es la huella en mm del peldaño, T la tabica en mm y A es el ancho en mm del rollo.

En los precios unitarios irán incluidos, además de los conceptos que se expresan en cada caso, la mano de obra directa e indirecta incluso obligaciones sociales y parte proporcional de medios auxiliares.

La valoración dada se referirá a la ejecución material de la unidad completa terminada.

Especificación	Unidad	Precio unitario	Coficiente de medición
<b>RSM-5 Revestimiento de suelos con losetas de moqueta adherida-UPEC</b>	m <sup>2</sup>		
Incluso vertido y extendido del mortero, pasta y adhesivo; colocación y limpieza de la moqueta.	m <sup>3</sup>	RPE -17	0,030
	kg	RSL - 1	2
	kg	RSM - 1	0,500
	m <sup>2</sup>	RSM - 3	1
<b>RSM-6 Revestimiento de suelos con rollos de moqueta tensada-A-UPEC</b>	m <sup>2</sup>		
Incluso vertido y extendido del mortero y pasta; colocación de banda; corte, colocación y limpieza de la moqueta.	m <sup>3</sup>	RPE -17	0,030
	kg	RSL - 1	2
	m <sup>1</sup>	RSM - 2	$\frac{2.000}{A} + 0,50$
	m <sup>2</sup>	RSM - 4	1
<b>RSM-7 Revestimiento de suelos con rollos de moqueta adherida-UPEC</b>	m <sup>2</sup>		
Incluso vertido y extendido del mortero, pasta y adhesivo; colocación y limpieza de la moqueta.	m <sup>3</sup>	RPE -17	0,030
	kg	RSL - 1	2
	kg	RSM - 1	0,500
	m <sup>2</sup>	RSM - 4	1
<b>RSM-8 Revestimiento de peldaños con rollos de moqueta adherida -H-T-UPEC</b>	m <sup>1</sup>		
Incluso vertido y extendido del mortero, pasta y adhesivo; corte, colocación y limpieza de la moqueta y cantonera.	m <sup>3</sup>	RPE -17	$\frac{3(H+T)}{100.000}$
	kg	RSL - 1	$\frac{H+T}{500}$
	kg	RSM - 1	$\frac{H+T}{2.000}$
	m <sup>2</sup>	RSM - 4	$\frac{H+T-6}{1.000}$

## 2. Ejemplo

### RSM-7 Revestimiento de suelos con rollos de moqueta adherida-2-3-0-0

Unidad	Precio unitario	Coficiente de medición	Precio unitario	Coficiente de medición	
m <sup>2</sup>	RPE -17	× 0,030	= 3.400,00	× 0,030	= 102,00
kg	RSL - 1	× 2	= 15,45	× 2	= 30,90
kg	RSM- 1	× 0,500	= 82,80	× 0,500	= 41,40
m <sup>2</sup>	RSM- 4	× 1	= 410,00	× 1	= 410,00
					<b>Total Pts/m<sup>2</sup> = 584,30</b>



Revestimientos de Suelos

## Moquetas

*Textile flooring. Maintenance*



### 1. Criterio de mantenimiento

#### Especificación

**RSM-5 Revestimiento de suelos con losetas de moqueta adherida -UPEC**

**RSM-6 Revestimiento de suelos con rollos de moqueta tensada UPEC**

**RSM-7 Revestimiento de suelos con rollos de moqueta adherida -UPEC**

**RSM-8 Revestimiento de peldaños con rollos de moqueta adherida -UPEC**

#### Utilización, entretenimiento y conservación

Cada seis meses se limpiará con espuma seca. Se repondrán las piezas deterioradas.

Cada seis meses se limpiará con espuma seca. Se repondrán las zonas deterioradas.

Cada seis meses se limpiará con espuma seca. Se repondrán las zonas deterioradas.

Cada seis meses se limpiará con espuma seca. Se repondrán las zonas deterioradas. Se procederá a la fijación o reemplazo de las cantoneras que puedan ocasionar tropiezos.